

Modell	BHKW-RE-25	BHKW-RE-50
Betriebsweise	Netzparallelbtr.	Netzparallelbtr.
Kraftstoff	Pflanzenöl	Pflanzenöl
Elektrische Leistung	25kW	50kW
Thermische Leistung	ca 42kW	ca 72kW
Brennstoffverbrauch	8,3l/h	15l/h
Stromkennzahl	0,61	0,75
Spannung	400V	400V
Strom	37A	74A
Wirkungsgrad	ca. 86%	ca. 90%
Schalldruckpegel	65 dB/A (1m)	70 dB/A (1m)
Vorlauftemperatur	max. 85°C	max. 85°C
Rücklauftemperatur	max. 70°C	max. 70°C
Synchrongenerator		
Kühlung	Luftgekühlt	Luftgekühlt
Leistung	40kVA	70kVA
Spannung	400V	400V
Frequenz	50Hz	50Hz
Spannungsregelung	elektronisch	elektronisch
Motor		
Bauart	Reihenmotor	Reihenmotor
Arbeitsverfahren	4-Takt Diesel	4-Takt Diesel
Zylinderzahl	4	4
Hubraum	3,30l	3,90l
Nenn Drehzahl	1500 1/min	1500 1/min
Abmessungen		
Länge	ca. 2070mm	ca. 2520mm
Breite	ca. 820mm	ca. 1020mm
Höhe	ca. 1470mm	ca. 1620mm
Gewicht	ca. 1250kg	ca. 1700kg

Technische Angaben ohne Gewähr

Sie haben noch Fragen ?

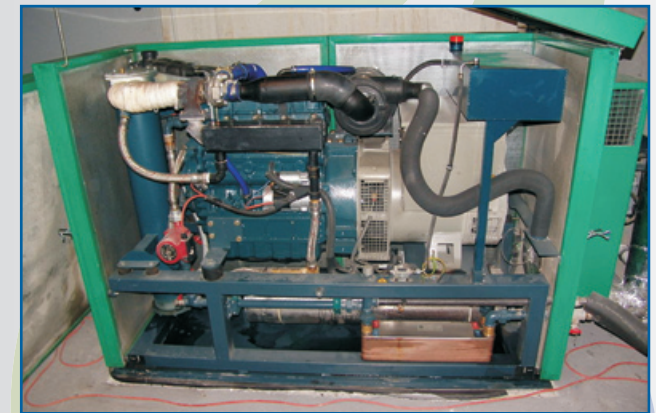
Informieren Sie sich auf unserer Homepage:

➡ www.re-gen-energy.com ◀

Wir beraten Sie aber auch gerne persönlich.

Wenden Sie sich bitte an uns:
Re-Gen-Energy GmbH & Co. KG
Auf der Haide 25
35708 Haiger
Telefon: 02774 / 9339 – 0
Fax: 02774 / 9339 – 20
Email: info@re-gen-energy.com

PFLANZENÖL- BETRIEBENE BLOCK- HEIZKRAFTWERKE



NACHHALTIGKEIT

DIE NUTZUNG REGENERATIVER ENERGIEN UND DER VERANTWORTLICHE UMGANG MIT ROHSTOFFEN ZUM SCHUTZ DER NATUR.

DIES SIND DIE GRÜNDE FÜR DEN EINSATZ DER KRAFTWÄRME-KOPPLUNG MIT UNSEREN BHKWs.

UMWELTFREUNDLICHE WIRTSCHAFTLICHKEIT

MIT UNSEREN PFLANZENÖL BETRIEBENEN BLOCKHEIZKRAFTWERKEN LEISTEN WIR EINEN UNSCHÄTZBAREN, UMWELTFREUNDLICHEN UND DAMIT CO2 NEUTRALEN BEITRAG ZUR ENERGIEVERSORGUNG BEI GLEICHZEITIGER HÖCHSTER AUSNUTZUNG DER EINGEBRACHTEN ENERGIE.

Die besonderen technischen Merkmale unseres BHKW'S

- ▶ **Motoren für maximale Lebensdauer:**
den Kern unseres Motors bilden die Komponenten namhafter Hersteller von hochwertigen und widerstandsfähigen Industrie Dieselmotoren. Deren langjährige Erfahrung steckt in diesem, für eine maximale Lebensdauer ausgelegtem, Motor.
- ▶ **Generatoren mit hohem Wirkungsgrad:**
Unsere Asynchrongeneratoren (bei Netz-Parallelbetrieb) aus deutscher Produktion sind für den hohen Wirkungsgrad verantwortlich. Unsere Synchrongeneratoren (bei Notstromfunktion oder Netzersatzanlage) mit elektronischer Spannungsregelung führen zur ausgezeichneten Stromqualität und zur hohen Effektivität. Die großzügige Dimensionierung der Generatoren ist gegen Überlastung unempfindlich, was die beste Voraussetzung für Notstrom- oder Inselbetrieb darstellt.
- ▶ **BHKW-Steuerung:**
Unsere intelligent gestaltete und trotzdem bedienungsfreundliche Steuerung sorgt für eine hohe Arbeitssicherheit der Anlage im Betrieb.

- ▶ **Optimierte Abgasstrecke:**
Die Wärme der Abgase wird durch einen technisch ausgeklügelten Wärmetauscher aus Edelstahl, der gleichzeitig als Schalldämpfer fungiert, mit einem hohen Wirkungsgrad ausgekoppelt.
- ▶ **Wirkungsvolles Kühlsystem:**
Durch ein wartungsfreundliches effektives Kühlsystem, welches über zwei aufwendige Kreisläufe angelegt ist, wird die Heizwärme über einen integrierten Plattenwärmetauscher übertragen. Und dank der Vorlauftemperaturregelung wird die externe Rücklaufanhebung überflüssig.

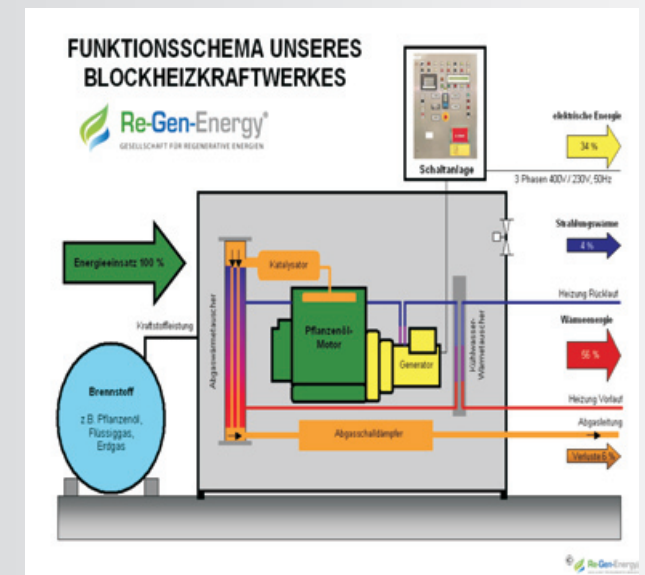
Die Vorteile unseres BHKWs auf einen Blick:

- ▶ Motoren für maximale Lebensdauer
- ▶ Generatoren mit hohem Wirkungsgrad
- ▶ Optimierte Abgasstrecke
- ▶ Wirkungsvolles Kühlsystem

Die Einsatzmöglichkeiten von BHKWs:

Ein- und Mehrfamilienhäuser
Schulen, Hotels Verwaltungsgebäude Gewerbe,
Institute, Behörden, Kliniken

- ▶ **Netzparallelbetrieb mit Notstromfunktion:**
Netzersatzanlage bei Stromausfall durch Notstrom-Funktion
- ▶ **Inselbetrieb:**
vollständige Autarkie bei Stromausfall
Netzparallelbetrieb: zur Einspeisung ins Verbundnetz



Die Anlagen sind für andere Brennstoffe wie Biogas, Erdgas oder Flüssiggas modifizierbar